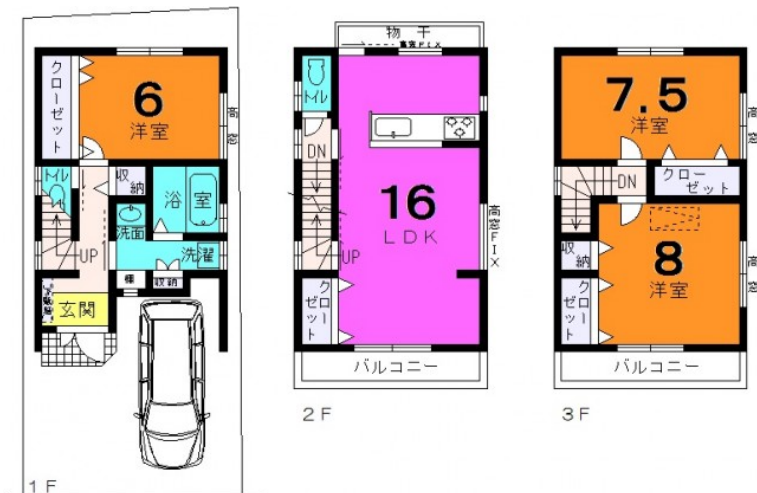


新築戸建



社名 **有限会社 西の京ハウジング**

所在地 京都市中京区西ノ京笠殿町167

免許番号 京都府知事免許(4)第11445号

075-821-9555

新築戸建

価
格

4,480 万円

物件所在地	京都市左京区松ヶ崎杉ヶ海道町		
交通状況	地下鉄烏丸線 松ヶ崎駅 より徒歩8分		
土地面積	61.16㎡	建物面積 専有面積	92.48㎡
私道負担	国土法届		
地 目	宅地	用途地域	第一種中高層住居専用地域
建ぺい率	60%	容 積 率	200%
間 取 り	3LDK	土地権利 借地権利	所有権
建物構造	木造合金メッキ鋼板ぶき	築 年 月	平成30年08月
管理費(月)	修繕積立費 (月)		
駐 車 場	有	現 況	建築中
小学校区	松ヶ崎	中学校区	下鴨
引渡時期	2018年8月下旬	取引態様	売主

設 備 駐車場有り、システムキッチン装備、LD/LDK 床暖房、浴室暖房乾燥機付、トイレ2箇所以上装備、バルコニー/ベランダ2箇所以上装備、床下収納、天井収納、都市ガス